



HR-kuukausiraportti toukokuu 2023

Sivistystoimiala


PORI

Henkilöstön lukumäärä (sisältäen sivuvirkaiset ja -toimiset)

05/2023			
	Lkm_toteuma	Lkm_edellinen vuosi	Lkm_tot_vs_ed vuosi (henk.)
Vakituiset	1459	1478	-19
Sijaiset	153	160	-7
Muut määräaikaiset	372	346	26
Oppisopimussuhteiset	7	5	2
Työllistetyt	16	13	3
Kaikki yhteensä	2007	2002	5

31.5.2023

- Vakituisten määrä on vähentynyt.
- Sijaisten sekä määräaikaisten määrä on kasvanut.
- Kansalaisopiston sivutoimisia on nyt 11 henkilöä enemmän kuin edeltävänä vuonna, joten päätoimisten määräaikaisten määrä on myös kasvanut (+21)



05/2023			
Sivutoimiset	Lkm_toteuma	Lkm_edellinen vuosi	Lkm_tot_vs_ed vuosi (henk.)
Vakituiset	1	1	0
Sijaiset	1	2	-1
Muut määräaikaiset	32	35	-3
Kaikki yhteensä	34	38	-4

Henkilöstön lukumäärä yksiköittäin* (sisältäen sivuvirkaiset ja -toimiset)

05/2023				
Riviotokit	Lkm_toteuma	Lkm_edellinen vuosi	Lkm_tot_vs_ed vuosi (henk.)	
14140 SIVISTYSTOIMIALA - Opetus ja varhaiskasvatus	1755	1763	-8	
141400 Sivistystoimialan hallinto	5	37	-32	
Vakituiset	3	34	-31	
Muut	2	3	-1	
141410 Opetusyksikkö	1007	1038	-31	
Vakituiset	722	735	-13	
Muut	285	303	-18	
141420 Varhaiskasvatusyksikkö	743	688	55	
Vakituiset	540	527	13	
Muut	203	161	42	
14143 SIVISTYSTOIMIALA - Kulttuuri, liikunta ja nuoriso	252	239	13	
141430 Kulttuuriyksikkö	193	187	6	
Vakituiset	149	142	7	
Muut	44	45	-1	
141440 Liikunta- ja nuorisoyksikkö	59	52	7	
Vakituiset	45	40	5	
Muut	14	12	2	
Kaikki yhteensä	2007	2002	5	

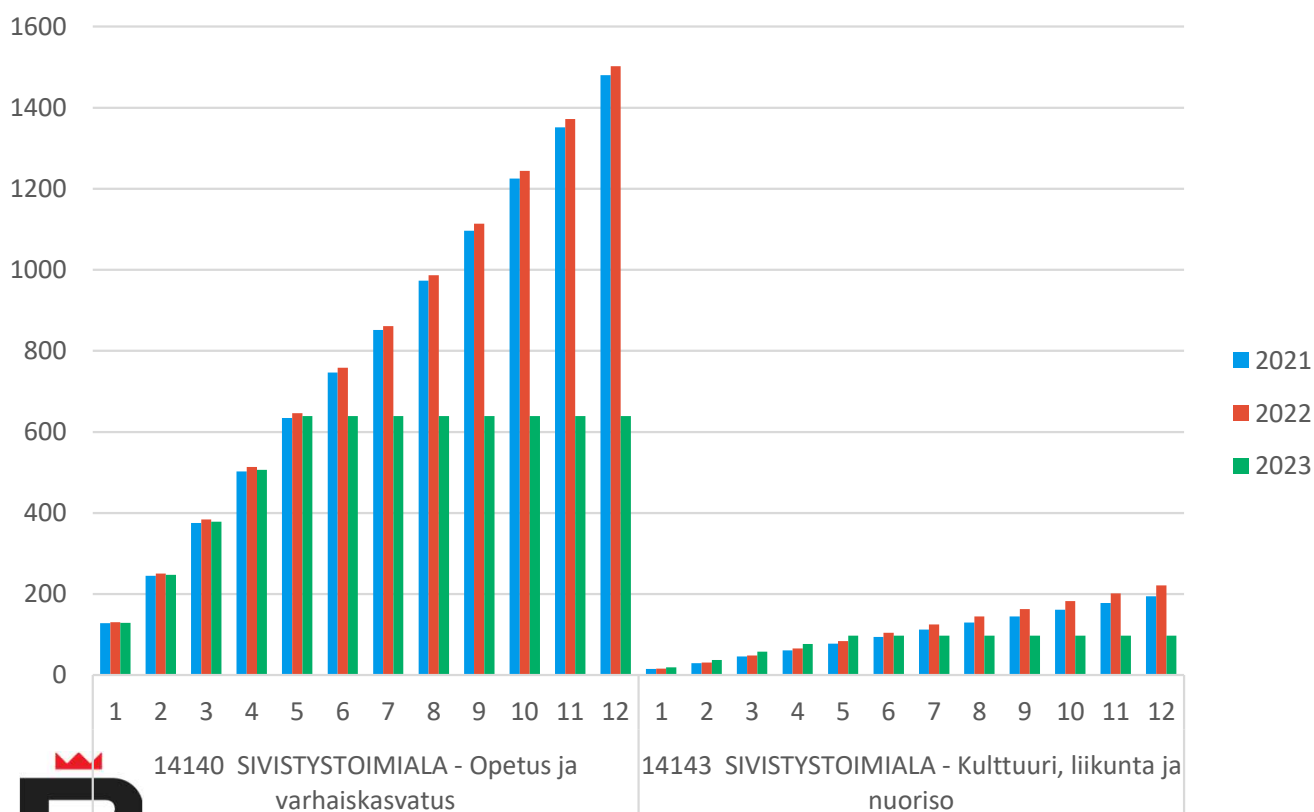
31.5.2023

- Yhteisten palveluiden purku vähentää henkilöiden lukumäärää hallinnossa
- Vakituisten sekä muun henkilöstön määrä on kasvanut selkeästi varhaiskasvatusyksikössä.



Palkallisten henkilötyövuosien kertymä

Palkalliset henkilötyövuodet (HTV2)



Toukokuu 2023

- Henkilötyövuosikertymä on kasvanut edeltävään vuoteen verrattuna ja nykyisellä kehityksellä tulee olemaan vuoden lopussa noin +2,9 prosenttia → +49 htv2 → 2,5M€



Palkallisten henkilötyövuosien kertymä yksiköittäin

toukokuu 2023 (HTV2 kum.)

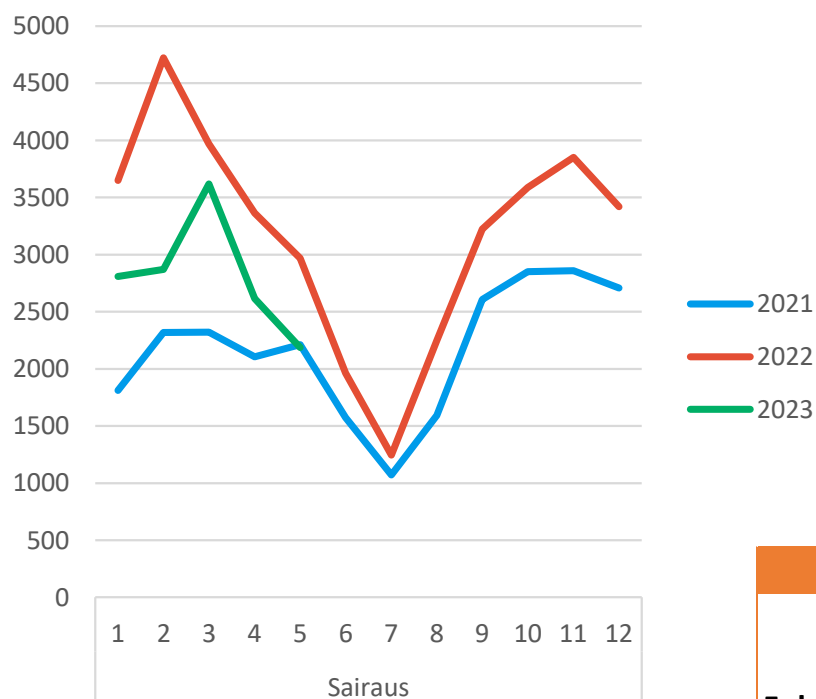
- Varhaiskasvatuksessa henkilöstön (myös vakituisten) kasvu johtuu lainsäädännöstä ja mitoituksista
- Myös kulttuuri- ja opetusyksikössä henkilöstön määrä on kasvanut
- Vuonna 2021 päättyneet kustannuspaikat ja niissä olleet henkilötyövuodet (7 henkilötyövuotta) näkyvät taulukossa hallinnon alla (konversiokustannuspaikassa)
 - Näin ollen sivistystoimialan hallinnon henkilötyövuosivähennemä on todellisuudessa noin 5 henkilötyövuotta
 - Tästä vähennemästä osa johtuu yhteisten palveluiden purkamisesta

Riviotsikot	05/2023			
	HTV2_tot_kum	HTV2_ed_vuosi_kum	HTV2_tot_kum_vs_ed_vuosi_kum (lkm)	HTV2_toissa_vuosi_kum
14140 SIVISTYSTOIMIALA - Opetus ja varhaiskasvatus	639	646	-7	635
141400 Sivistystoimialan hallinto	2	20	-18	20
Vakituiset	1	17	-16	18
Muut	1	3	-2	1
141410 Opetusyksikkö	363	369	-6	366
Vakituiset	258	264	-6	268
Muut	105	105	0	97
141420 Varhaiskasvatusyksikkö	274	257	17	249
Vakituiset	177	179	-3	174
Muut	97	78	19	75
14143 SIVISTYSTOIMIALA - Kulttuuri, liikunta ja nuoris	97	84	13	78
141430 Kulttuuriyksikkö	74	65	9	61
Vakituiset	54	51	3	49
Muut	19	14	6	12
141440 Liikunta- ja nuorisoyksikkö	24	20	4	17
Vakituiset	17	13	3	12
Muut	7	7	1	5
Kaikki yhteensä	736	730	6	712



Yhteismitallistetut terveysperusteiset poissaolot

Sairauspoissaolot, kalenteripäivät



Toukokuu 2023

- Tammi-toukokuussa poissaoloja oli erittäin paljon
- Kesällä poissaolot palasivat hetkellisesti edeltävän vuoden tasolle, mutta ovat taas hieman kasvaneet

	2023	2022	2021	ero vuoteen 2022	ero vuoteen 2021
5. kuukausi	Kalenteripäivää / HTV2 kum.	Kalenteripäivää / HTV2 kum.	Kalenteripäivää / HTV2 kum.	Poissaolojen muutos-%	Poissaolojen muutos-%
Sairaus	19,15	25,56	15,11	-25,1%	26,7%
Työtapaturma	0,80	0,43	0,59	84,6%	34,9%
Kaikki yhteensä	19,95	25,99	15,71	-23,3%	27,0%



Terveysperusteiset poissaolot koodeittain

Kalenteripv_kum/HTV2_kum	Sarakeotsikot			
Riviotsikot		2023	2022	2021
14140 SIVISTYSTOIMIALA - Opetus ja varhaiskasvatus		20,3	26,4	15,8
Sairaus		19,6	26,0	15,3
Sairausloma		13,4	13,6	11,6
Sairausloma,esimiehen lupa		5,3	7,4	2,5
Vapaa-ajan tapaturma		0,7	0,8	0,8
Pakottavat perhesyyt (palkaton)		0,1	0,3	0,3
Yleisvaarallinen tartuntatauti		0,0	3,8	0,1
Työtapaturma		0,7	0,4	0,5
Työtapaturma		0,6	0,2	0,4
Työmatkatapaturma		0,1	0,2	0,1
14143 SIVISTYSTOIMIALA - Kulttuuri, liikunta ja nuoriso		17,7	22,7	15,2
Sairaus		16,4	22,3	13,9
Sairausloma		12,7	16,1	9,8
Sairausloma,esimiehen lupa		3,1	2,9	1,5
Vapaa-ajan tapaturma		0,4	0,5	2,4
Pakottavat perhesyyt (palkaton)		0,1	0,1	
Liikennevahinko		0,1		
Yleisvaarallinen tartuntatauti			2,7	0,2
Työtapaturma		1,2	0,5	1,3
Työtapaturma		0,6	0,3	0,6
Työmatkatapaturma		0,6	0,1	0,7
Kaikki yhteensä		19,9	26,0	15,7

- Suuri sairauspoissaolojen kasvu on johtunut lyhyistä esimiehen myöntämistä poissaoloista sekä yleisvaarallisen tartuntataudin vuoksi (korona)



Yhteismitallistetut terveysperusteiset poissaolot yksiköittäin

Toukokuu 2023

- 2021 vuonna maskipakko, jolloin välttyttiin koronalta ja nuilta infektiosairauksilta

Terveysperusteiset poissaolot Kalenteripv/htv2kum					
5. Kuukausi	2023	2022	2021	Muutos-% vs 2022	Muutos-% vs 2021
14140 SIVISTYSTOIMIALA - Opetus ja varhaiskasvatus	20,3	26,4	15,8	-23,2 %	28,7 %
141400 Sivistystoimialan hallinto	2,5	5,6	7,2	-55,2 %	-64,8 %
Sairaus	2,5	5,6	7,2	-55,2 %	-64,8 %
Työtapaturma				0,0 %	0,0 %
141410 Opetusyksikkö	14,8	20,2	11,6	-26,9 %	27,6 %
Sairaus	14,3	19,7	11,4	-27,5 %	25,6 %
Työtapaturma	0,5	22,7	15,2	-97,9 %	-96,8 %
141420 Varhaiskasvatusyksikkö	27,7	36,9	22,6	-24,9 %	22,6 %
Sairaus	26,6	36,5	21,6	-27,1 %	23,3 %
Työtapaturma	1,1	0,4	1,0	200,9 %	7,7 %
14143 SIVISTYSTOIMIALA - Kulttuuri, liikunta ja nuoris	17,7	22,7	15,2	-22,3 %	16,3 %
141430 Kulttuuriyksikkö	16,2	20,0	15,4	-19,2 %	5,1 %
Sairaus	15,0	19,7	14,2	-24,2 %	5,3 %
Työtapaturma	1,2	0,3	1,2	316,1 %	2,9 %
141440 Liikunta- ja nuorisoyksikkö	22,2	31,6	14,4	-29,8 %	54,2 %
Sairaus	20,9	30,7	14,4	-31,7 %	45,5 %
Työtapaturma	1,3	1,0	12,7	30,8 %	-90,1 %
Kaikki yhteensä	19,9	26,0	15,7	-23,3 %	27,0 %

